



# ПРИЦЕПНАЯ ТЕХНИКА ДЛЯ ПЕРЕВОЗКИ СКОТА

Каталог сельскохозяйственной техники 2022г

## МАШИНОСТРОИТЕЛЬНЫЙ ЗАВОД



*Ведущий Российский производитель прицепной и полуприцепной техники, единственный в России производитель внедорожных самосвалов и автопоездов повышенной грузоподъемности. Основанный в 1990 году, сегодня завод занимает одну из лидирующих позиций в своей отрасли.*



# ДЛЯ ТЕХ, КТО РЕШАЕТ САМ, КАКИМ БУДЕТ ЗАВТРА

### СОВРЕМЕННОЕ ПРОИЗВОДСТВО

Основу предприятия составляет производственный комплекс в деревне Губино города Орехово-Зуево Московской области.

Завод занимает территорию в 19,1 Га.

Общая площадь помещений - 44 944 кв.м.

Склад готовой продукции - 6 Га.  
На заводе работает более 1400 человек.

### ПРОИЗВОДИМАЯ ТЕХНИКА

Сегодня на заводе выпускается более ста различных моделей прицепной техники, которая подразделяется на 4 основных направления:

- магистральная прицепная техника;
- сельскохозяйственная техника;
- внедорожные самосвалы и спецтранспорт для перевозки сыпучих грузов;

Отдельное направление - производство запасных частей и осевых агрегатов.

### КОНТРОЛЬ КАЧЕСТВА

Перед поступлением в продажу техника проходит серьезные и длительные испытания на собственном АТП с максимальными нагрузками и в «жестких» условиях. В течение всего периода испытаний проводится постоянный анализ эксплуатационных и потребительских свойств техники.

### БЕЗОПАСНОСТЬ ПРЕВЫШЕ ВСЕГО

Особое внимание руководство предприятия уделяет вопросам безопасности: техника Тонар комплектуется узлами и деталями известных мировых производителей и соответствует всем стандартам ЕЭК ООН.



## Команда профессионалов

Производство охватывает весь технологический цикл: от разработки, изготовления, сборки до сбыта готовой продукции и сервисного обслуживания.

Собственное конструкторское бюро – это команда профессионалов, обладающая огромным опытом разработок и проектирования, что позволяет заводу занимать лидирующие позиции в своей отрасли.



## Роботизация производства

Выпуск новых моделей сопровождается непрерывной модернизацией производства.

На заводе установлены робототехнические комплексы нанесения ЛКП, сварки лонжеронов, передних частей рам, кузовов, бортов, днищ и подвески, плазменной резки металла, резки сэндвич-панелей и мехобработки. 80% операций роботизировано.

Высокотехнологичное оборудование и грамотные специалисты с опытом производства более 30 лет позволили заводу гарантировать высокое качество производимой техники и профессиональную сервисную поддержку своих клиентов.

# ТОНАР 9827

ПОЛУПРИЦЕП ДЛЯ ПЕРЕВОЗКИ СКОТА В ТРИ ЯРУСА



14,02 м  
длина  
полуприцепа

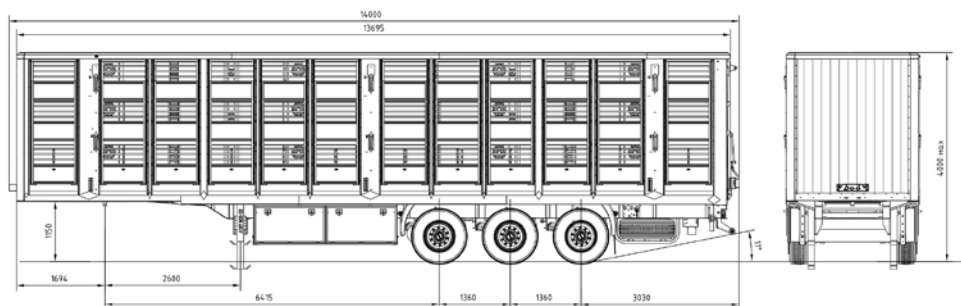


- 3-х ярусная загрузка
- Масса перевозимого груза - не более 30 000 кг
- Количество перевозимых свиней - до 200 голов

Предназначен для перевозки свиней, овец в 3 яруса.  
 Кузов выполнен полностью из алюминиевых профилей.  
 Гидроцепной привод этажей с фиксацией.  
 Загрузка поэтажно.

### Модель Тонар-9827

Масса перевозимого груза, кг	30 000
Масса снаряженного полуприцепа, кг	11 500
Полная масса полуприцепа, кг	41 500
Распределение полной массы по осям, кг <ul style="list-style-type: none"> <li>• на седельно-сцепное устройство</li> <li>• на колесную тележку</li> </ul>	14 500 27 000
Высота седельно-сцепного устройства, мм	1 150
Габариты, мм <ul style="list-style-type: none"> <li>• длина</li> <li>• ширина</li> <li>• высота</li> </ul>	14 020 2 550 4 000
Количество уровней для перевозки скота, шт	3



### КУЗОВ ПОЛУПРИЦЕПА:

#### Полы:

Подъемные - перемещаются в вертикальном направлении при помощи системы гидроцепных приводов под нагрузкой до 10 000 кг. В качестве энергопривода системы передвижных полов служит гидравлическая автономная система с электроприводом от аккумуляторов. Подзарядка аккумуляторов осуществляется от электросистемы тягача. Энергопитание расположено под полом фургона.

**Нижний пол** полностью самонесущий из двустенных алюминиевых балок; сверху с противоскользящим профилем.

**2-й пол** идентичен нижнему полу. Этот пол является приводным.

**3-й пол** идентичен 2-му и нижнему полу и двигается за счет 2-го пола.

**Внутренние заграждения:** съемные, полностью из алюминия; разделяют каждый ярус на 5 секций; фиксируются защелками; имеют усиленную сварную конструкцию.

**Боковые стенки:** гладкие, выполнены из алюминиевых профилей. Окна в боковых стенках (расположены на всех трех ярусах) имеют задвижки, обеспечивающие регулировку естественной вентиляции кузова.

**Вентиляционные задвижки:** выполнены из алюминия, могут полностью открываться и закрываться; ручное управление.

**Передняя стенка:** выполнена из алюминия.

**Задний дверной проем:** для загрузки и выгрузки животных на заднем дверном блоке установлена опускающаяся дверь-аппарель с подъемными ограждениями. Привод механический.

**Аппарель:** поднимается вертикально и служит дверью.

**Вентиляторы:** 12 штук (по 4 на каждом этаже).

**Система поения:** 2 бака для воды по 150 литров с пневмоподачей; 30 поилок (по 10 на каждом этаже, по 2 на отсек).

**Устройства слива:** 2 патрубка с кранами в задней части полуприцепа.

# ТОНАР 98271

ПОЛУПРИЦЕП ДЛЯ ПЕРЕВОЗКИ СКОТА В ТРИ ЯРУСА



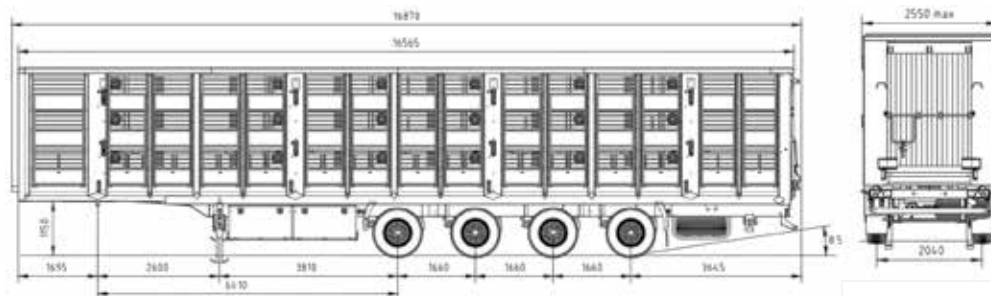
- 3-х ярусная загрузка
- Масса перевозимого груза - до 32 500 кг
- Количество перевозимых свиней - до 250 голов

**16,87 м**  
Длина  
полуприцепа



Предназначен для перевозки свиней, овец в 3 яруса.  
 Кузов выполнен полностью из алюминиевых профилей.  
 Гидроцепной привод этажей с фиксацией.  
 Загрузка поэтажно.

Модель Тонар-98271	
Масса перевозимого груза, кг	32 500
Масса снаряженного полуприцепа, кг	15 000
Полная масса полуприцепа, кг	47 500
Распределение полной массы по осям, кг <ul style="list-style-type: none"> <li>• на седельно-сцепное устройство</li> <li>• на колесную тележку</li> </ul>	10 500 36 000
Высота седельно-сцепного устройства, мм	1 150
Габариты, мм <ul style="list-style-type: none"> <li>• длина</li> <li>• ширина</li> <li>• высота</li> </ul>	16 870 2 550 4 000
Количество уровней для перевозки скота, шт	3



## КУЗОВ ПОЛУПРИЦЕПА:

### Полы:

Подъемные - перемещаются в вертикальном направлении при помощи системы гидроцепных приводов под нагрузкой до 10 000 кг. В качестве энергопривода системы передвижных полов служит гидравлическая автономная система с электроприводом от аккумуляторов. Подзарядка аккумуляторов осуществляется от электросистемы тягача. Энергопитание расположено под полом фургона.

Нижний пол полностью самонесущий из двустенных алюминиевых балок; сверху с противоскользящим профилем.

2-й пол идентичен нижнему полу. Этот пол является приводным.

3-й пол идентичен 2-му и нижнему полу и двигается за счет 2-го пола.

**Внутренние ограждения:** съемные, полностью из алюминия; разделяют каждый ярус на 5 секций; фиксируются защелками; имеют усиленную сварную конструкцию.

**Боковые стенки:** гладкие, выполнены из алюминиевых профилей. Окна в боковых стенках (расположены на всех трех ярусах) имеют задвижки, обеспечивающие регулировку естественной вентиляции кузова.

**Вентиляционные задвижки:** выполнены из алюминия, могут полностью открываться и закрываться; ручное управление.

**Передняя стенка:** выполнена из алюминия.

**Задний дверной проем:** для загрузки и выгрузки животных на заднем дверном блоке установлена опускающаяся дверь-аппарель с подъемными ограждениями. Привод механический.

**Аппарель:** поднимается вертикально и служит дверью.

**Вентиляторы:** 12 штук (по 4 на каждом этаже).

**Система поения:** 2 бака для воды по 150 литров с пневмоподачей; 30 поилок (по 10 на каждом этаже, по 2 на отсек).

**Устройства слива:** 2 патрубка с кранами в задней части полуприцепа.

# ТОНАР 98262

ПОЛУПРИЦЕП ДЛЯ ПЕРЕВОЗКИ СКОТА В ОДИН ЯРУС



## ПОЛУПРИЦЕП ПОЗВОЛЯЕТ ПЕРЕВОЗИТЬ:

### КРС (голов)

до 26 - весом до 600 кг

до 33 - весом до 450 кг

до 54 - весом до 200 кг

### СВИНЬИ И ОВЦЫ и др.

до 90 голов -

(в убойном весе)

14,10 м  
длина  
полуприцепа





Универсальный полуприцеп предназначен для перевозки КРС, свиней, овец и др. скота в один ярус. При этом не требуется применение специальных погрузочно-разгрузочных приспособлений (пандусов, эстакад и т.п.).

Модель Тонар-98262	
Масса перевозимого груза, кг	22 000
Масса снаряженного полуприцепа, кг	8 740
Полная масса полуприцепа, кг	31 360
Внутренняя высота кузова, мм	2 000
Распределение полной массы по осям, кг	
• на седельно-сцепное устройство	11 750
• на колесную тележку	18 000
Высота седельно-сцепного устройства, мм	1 200
Габариты, мм	
• длина	14 100
• ширина	2 550
• высота	3 400
Количество уровней для перевозки скота, шт	1

#### ПРЕИМУЩЕСТВА:

- жесткая конструкция кузова;
- двухосное шасси с увеличенным межосевым расстоянием, что облегчает маневрирование в стесненных условиях;
- обшивка из алюминия снижает собственный вес и увеличивает срок службы полуприцепа.

#### ДОПОЛНИТЕЛЬНЫЕ ОПЦИИ:

- удлинение погрузочного трапа;
- установка системы поения с поилками для КРС или свиней (по выбору);
- установка освещения разгрузочного трапа и внутри кузова;
- установка принудительной вентиляции кузова;
- установка бокового аварийного трапа.



#### КУЗОВ ПОЛУПРИЦЕПА:

**Внутренние заграждения:** кузов разделен на 4 отсека внутренними перегородками, выполненными из оцинкованных профилированных листов.

**Задний дверной проем:** для загрузки и выгрузки животных на заднем дверном блоке установлена опускающаяся дверь-аппарель с подъемными ограждениями. Привод механический.

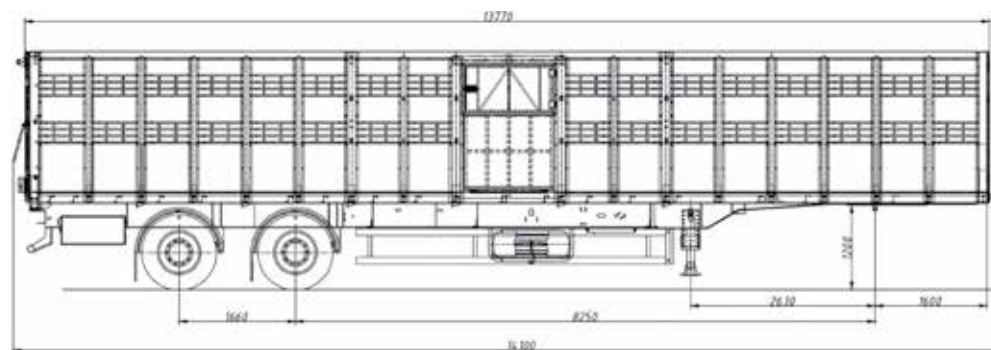
**Система поения:** 1 бак для воды на 230 литров с пневмоподачей; 6 поилок для КРС или свиней.

**Освещение кузова:** фонарь для освещения заднего погрузочного трапа; 3 фонаря внутреннего освещения кузова.

**Устройства слива:** 2 патрубка с кранами в задней части полуприцепа.



В связи с ужесточением санитарных требований по АЧС и, учитывая пожелания клиентов, на полуприцепе устанавливаются металлические вентиляционные задвижки, фиксирующиеся в открытом/закрытом состоянии.



# ТОНАР 98262

ПОЛУПРИЦЕП ДЛЯ ПЕРЕВОЗКИ СКОТА В ДВА ЯРУСА



14,10 м  
длина  
полуприцепа



- 2-х ярусная загрузка
- Со стационарными полами
- Количество перевозимых свиней - до 130 голов

Предназначен для перевозки свиней, овец в 2 яруса.  
Кузов выполнен полностью из алюминиевых профилей.  
Загрузка поэтажно.

Модель Тонар-98262	
Масса снаряженного полуприцепа, кг	8 740
Полная масса полуприцепа, кг	27 000
Объем кузова, куб.м	86
Распределение полной массы по осям, кг <ul style="list-style-type: none"> <li>• на седельно-сцепное устройство 11 750</li> <li>• на колесную тележку 18 000</li> </ul>	
Высота седельно-сцепного устройства, мм	1 150
Габариты, мм <ul style="list-style-type: none"> <li>• длина 14 100</li> <li>• ширина 2 550</li> <li>• высота 4 000</li> </ul>	
Количество уровней для перевозки скота, шт	2



#### КУЗОВ ПОЛУПРИЦЕПА:

##### 2 уровня для перевозки свиней/овец.

Высота каждого уровня - 1 330 мм.

**Кузов полуприцепа** - полностью изготовлен из алюминиевых профилей.

**Полы** - нижний пол полностью самонесущий, герметичный.

**Внутренние заграждения** - съемные; кузов разделен по длине на 4 секции.

**Боковые стенки** - гладкие, выполнены из алюминиевых профилей.

**Вентиляционные задвижки** - выполнены из алюминия, могут полностью открываться.

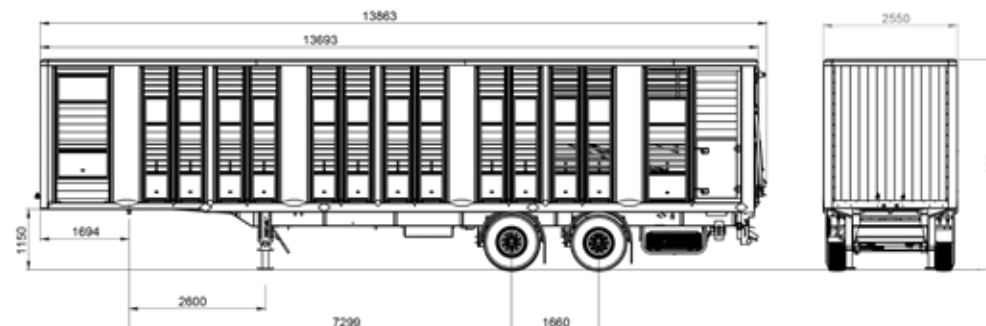
**Аппарель** - открывающаяся дверь-трап с бортиками расположена сзади.

**Освещение** - фонарь для освещения заднего погрузочного трапа; фонари внутреннего освещения.

**Устройства слива** - 2 патрубка с кранами в задней части полуприцепа.

#### ПРЕИМУЩЕСТВА:

- стационарные полы - отсутствие гидравлики и цепей в конструкции полуприцепа обеспечивают удобство его эксплуатации, а также упрощают работу при низких отрицательных температурах.



# ТОНАР-9887

УНИВЕРСАЛЬНЫЙ ПОЛУПРИЦЕП ДЛЯ ПЕРЕВОЗКИ СКОТА



**16,98 м**  
длина  
полуприцепа



## ПОЛУПРИЦЕП ПОЗВОЛЯЕТ ПЕРЕВОЗИТЬ:

### КРС (голов):

до 32 - весом до 600 кг  
до 40 - весом до 450 кг  
до 65 - весом до 220 кг

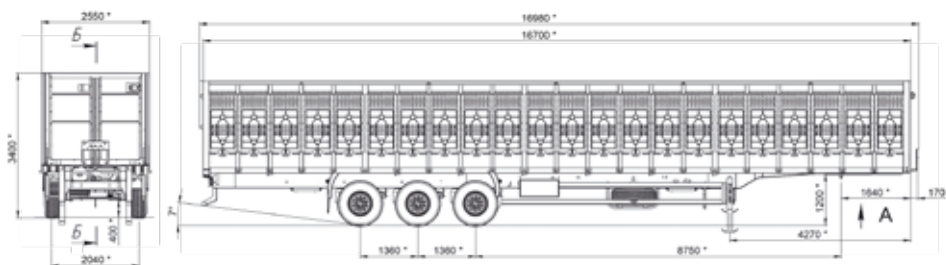
### СВИНЬИ И ОВЦЫ и др.

до 120 голов - весом до 115 кг

Полуприцеп позволяет перевозить любой скот (КРС, свиньи, овцы и др.) в один ярус без применения специальных погрузочно-разгрузочных приспособлений (пандусов, эстакад и т.п.).

### Модель Тонар-9887

Масса перевозимого груза, кг	19 460
Масса снаряженного полуприцепа, кг	11 340
Полная масса полуприцепа, кг	30 800
Распределение полной массы по осям, кг	
• на седельно-сцепное устройство	9 320
• на колесную тележку	21 300
Высота седельно-сцепного устройства, мм	1 200
Габариты, мм	
• длина	16 975
• ширина	2 550
• высота	3 400
Количество уровней для перевозки скота, шт	1



### КУЗОВ ДЛЯ ЖИВОТНЫХ:

**Внутренние заграждения:** кузов разделен на 4 отсека внутренними перегородками, выполненными из оцинкованных профилированных листов.

**Задний дверной проем:** для загрузки и выгрузки животных на заднем дверном блоке установлена опускающаяся дверь-аппарель с подъемными ограждениями. Привод механический.

**Система поения:** 2 бака для воды по 230 литров с пневмоподачей; поилки для КРС или свиней.

**Освещение кузова:** фонарь для освещения заднего погрузочного трапа; 2 фонаря внутреннего освещения кузова.

**Боковые стенки:** оцинкованные профили с алюминиевой обшивкой.

**Передняя стенка:** оцинкованные профили с алюминиевой обшивкой.

**Полы:** металлические, рифленые, с полимерным покрытием.

**Вентиляционные задвижки:** выполнены из алюминия.

**Устройства слива:** 2 патрубка с кранами в задней части полуприцепа.

### ДОПОЛНИТЕЛЬНЫЕ ОПЦИИ:

- установка системы поения с поилками для КРС или свиней (по выбору);
- установка освещения разгрузочного трапа и 3 фонаря внутри кузова;
- установка принудительной вентиляции кузова;
- удлинение погрузочного трапа;
- установка бокового аварийного трапа;
- установка боковых лючков для кормления/поения.

# ТОНАР-97852

ПОЛУПРИЦЕП ДЛЯ ПЕРЕВОЗКИ ПОРОСЯТ



14,09 м  
длина  
полуприцепа



- Одноярусная загрузка
- Масса перевозимого груза - не более 21 220 кг
- Количество перевозимых поросят весом 7-10 кг - до 200 голов

Предназначен для перевозки молодого поголовья поросят на площадки доращивания и откорма, расположенные далеко от репродуктивных ферм.

### Модель Тонар-97852

Масса перевозимого груза, кг	21 220
Масса снаряженного полуприцепа, кг	8 280
Полная масса полуприцепа, кг	29 500
Распределение полной массы по осям, кг <ul style="list-style-type: none"> <li>• на седельно-сцепное устройство 11 281</li> <li>• на колесную тележку 18 000</li> </ul>	
Высота седельно-сцепного устройства, мм	1 150
Габариты, мм <ul style="list-style-type: none"> <li>• длина 14 090</li> <li>• ширина 2 600</li> <li>• высота 4 000</li> </ul>	
Количество уровней для перевозки скота, шт	1

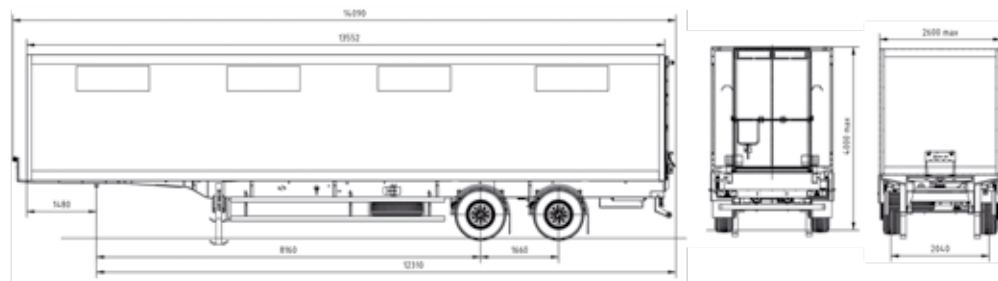


### КУЗОВ ДЛЯ ЖИВОТНЫХ:

- Перевозка поросят осуществляется в один ярус.
- Кузов разделен на четыре отсека перегородками, которые фиксируются в открытом и закрытом положении.
- Погрузка поросят осуществляется через задний трап, оборудованный складными бортиками и являющийся задней дверью при подъеме в транспортное положение.
- Привод подъема-опускания – ручной при помощи пружин.
- Для разгрузки в холодное время года задний проем дополнительно оборудован рольставнями. Они позволяют сохранять тепло внутри кузова в процессе разгрузки.
- Основой для поддержания заданного температурного режима служат отопители фирмы «Webasto». Тепловой поток распределяется по воздуховодам. Заданная температура поддерживается за счет датчиков и контролируется водителем в кабине, через индикаторное табло.
- Вентиляция осуществляется как естественным способом (через пластиковые окна с форточками), так и принудительным (на передней стенке смонтированы 4 вентилятора, включающиеся попарно).

### ПРЕИМУЩЕСТВА:

- Полуприцеп обеспечивает качественную доставку молодого поголовья свиней в любую погоду в течение всего года.
- Полуприцеп выполнен на базе изотермического полуприцепа с усиленным кузовом.



# ВНИМАНИЕ К ДЕТАЛЯМ

*Забываясь о наших клиентах, мы постоянно совершенствуем нашу технику и предлагаем Вам самые надежные, практичные и рентабельные решения. Продуманная конструкция позволит сэкономить время и обеспечит максимальную эффективность Ваших перевозок.*

**Кузов полуприцепа** - полностью изготовлен из алюминиевых профилей (для моделей 9827, 98271), каркас из металлических оцинкованных профилей с облицовкой из алюминия (для моделей 98262, 9887). Из сэндвич-панелей (для модели 97852)

**Полы** - нижний пол полностью самонесущий, герметичный

**Внутренние заграждения** - съемные, выполнены полностью из алюминия или оцинкованного металла

**Боковые стенки** - гладкие, выполнены из алюминиевых профилей (для моделей 9827, 98271)

**Вентиляционные задвижки** - выполнены из алюминия, могут полностью открываться

**Аппарель** - открывающаяся дверь-трап с бортиками, расположена сзади

**Освещение** - фонарь для освещения заднего погрузочного трапа; фонари внутреннего освещения

**Устройства слива** - 2 патрубка с кранами в задней части полуприцепа.

**Ящики** - с обеих сторон осей крепятся ящики для бака системы поения, аккумуляторов, гидробака и гидронасоса механизма поднятия полов (для моделей 9827, 98271).

**Ящики инструментальные** - расположены под кузовом прицепа (для моделей 98262, 9887, 97852)

## Рабочая тормозная система

- с двухпроводным пневматическим приводом с электронным управлением EBS, действующей на тормозные механизмы барабанного или дискового типа

## Стояночная тормозная система

- механический привод с пружинными энергоаккумуляторами на средней и задней осях и пневматическим ручным краном управления

## Аварийная тормозная система

- механический привод с пружинными энергоаккумуляторами на средней и задней осях к тормозным механизмам колес

**Оси колес** - производства МЗ ТОНАР, с максимальной нагрузкой до 9000 кг. Допускается установка по заказу осей от других производителей

**Колеса** - дисковые 11,75 x 22,5

**Шины** - бескамерные 385/65R 22,5

**Опорное устройство** - 2 x 12 т, ручное управление

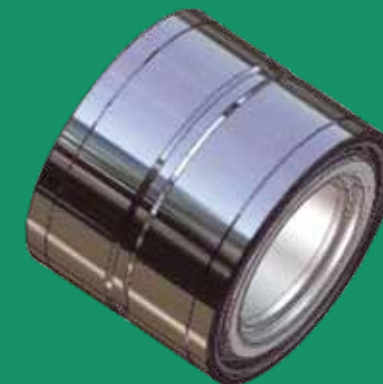
**Электрооборудование** - рабочее напряжение 24 V

В комплектацию некоторых моделей полуприцепов входит **витой кабель**:

- для подзарядки аккумуляторов, установленных на полуприцепе (для моделей 9827, 98271). Подзарядка аккумуляторов осуществляется от электросистемы тягача.
- при установке вентиляторов (для моделей 98262, 9887) витой кабель также входит в комплектацию для возможности их работы от электросистемы тягача.

## ОСИ ТОНАР

Балка оси состоит из цельной трубы круглого сечения, толщиной 14 мм, без швов, что повышает ее эксплуатационные характеристики при динамической нагрузке.



Двухрядный конический радиально-упорный подшипник со смазкой и уплотнениями, установленный на весь срок службы.

Использование кассетного подшипника имеет ряд неоспоримых преимуществ перед схемой с двумя разнесенными подшипниками:

- простота установки и отсутствие регулировки
- уменьшенный допуск по внутреннему зазору, что сказывается положительно на ресурсе узла и общем поведении автопоезда
- улучшенная внутренняя геометрия, что позволяет значительно снизить момент трения и сохранить высокую несущую способность
- высококачественные материалы (смазочный материал с синтетической основой, комбинация шарикоподшипниковой и конструкционной сталей).

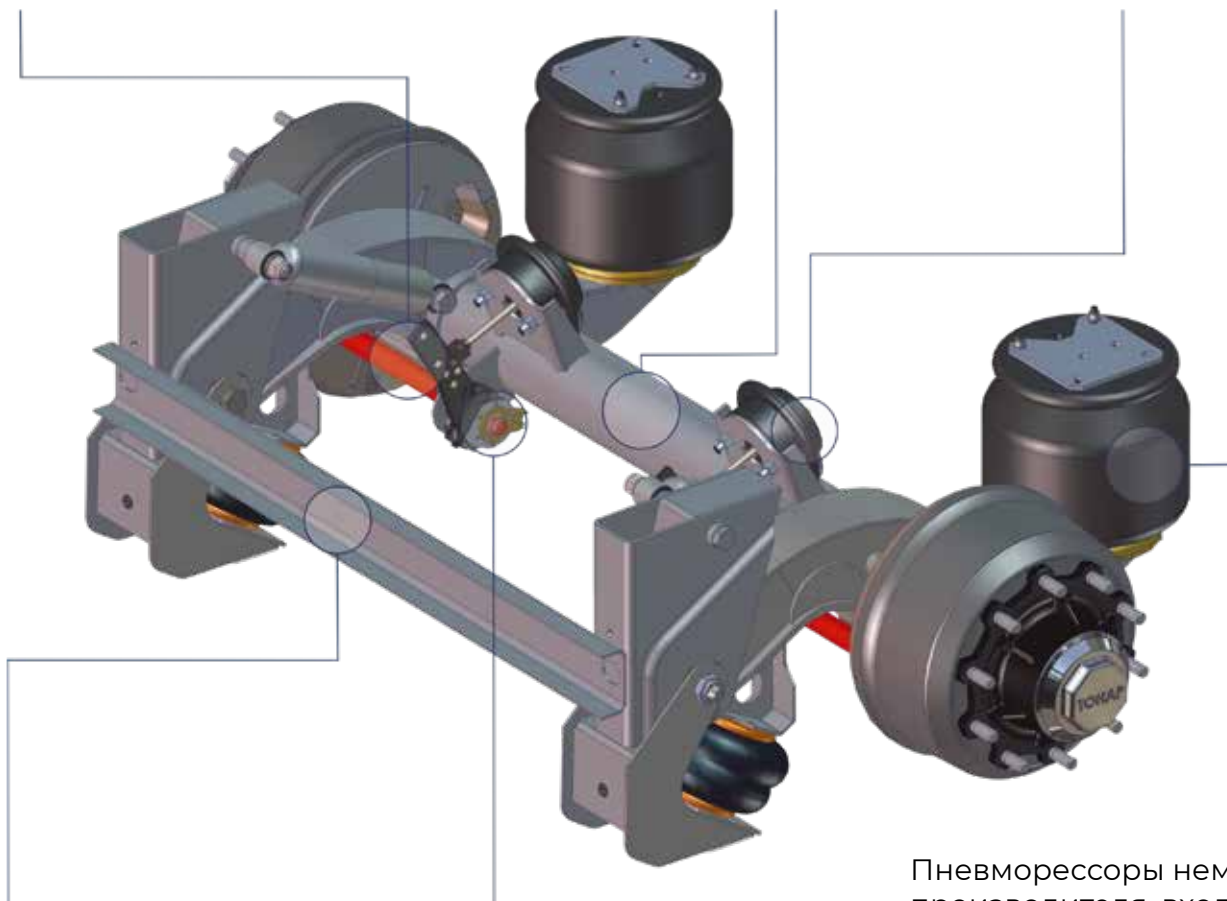


## ОСЬ С РЫЧАЖНОЙ ПОДВЕСКОЙ И БАРАБАННЫМ ТОРМОЗОМ ТОНАР-90421

Конструкция крепления тормозного вала - унифицирована с конструкцией европейских осей

Балка оси изготовлена из высоколегированной стали, сохраняющая свойства под действием ударных нагрузок

Увеличенная толщина кронштейна крепления тормозной камеры



Подвеска дополнительно усилена швеллером, соединяющим кронштейны рессоры

Тормозной рычаг с автоматической регулировкой зазора между тормозной накладкой и барабаном

Пневморессоры немецкого производителя, входящего в состав ведущего мирового производителя резинотехнических изделий - группы CONTINENTAL AG

Все комплектующие детали осей и подвесок ТОНАР можно приобрести по отдельности, в то время, как другие производители осей предлагают только рем. комплектами и узлами в сборе.

Антикоррозийная защита способствует долговременной эксплуатации осевых агрегатов ТОНАР в любых климатических условиях.

К осевым агрегатам прилагается подробная инструкция по эксплуатации и техническому обслуживанию с каталогом всей составных частей.

При проведении ТО нет необходимости в применении специальных инструментов, что сокращает время монтажа и демонтажа по сравнению с другими производителями осей.

Интервал между сервисным обслуживанием - составляет 120 000 км. Гарантийный срок на осевой агрегат составляет до 36 месяцев с момента введения в эксплуатацию, при соблюдении технического обслуживания.

Наличие сервисных станций (более 60) и представительств по продаже запасных частей (более 70) позволяет оперативно решать вопросы поставки запчастей и техобслуживания.

### ПРЕИМУЩЕСТВА РЫЧАЖНОЙ ПОДВЕСКИ:

- простота в техническом обслуживании
- отсутствие стремянок, рессор и элементов их крепления

ВОЗМОЖНА КОМПЛЕКТАЦИЯ ОСИ С РЫЧАЖНОЙ ПОДВЕСКОЙ И ДИСКОВЫМ ТОРМОЗОМ ТОНАР-90431

КОЛИЧЕСТВО ОСЕЙ СОБСТВЕННОГО ПРОИЗВОДСТВА - СВЫШЕ 100 000 ЭКЗ.

## О СЕРВИСНОМ ЦЕНТРЕ ТОНАР

Забывая о своих клиентах, «Тонар» запустил в эксплуатацию сервисный центр для одновременного обслуживания и ремонта полуприцепов и прицепов отечественного и импортного производства различной модификации.

Сервисный центр предлагает следующий список услуг:

1. Замену осей от других производителей на оси «Тонар»
2. Установка подъемной оси на полуприцепы «Тонар» (на остальные модели после осмотра специалистами завода).
3. Установка пневматической подвески взамен рессорной, ремонт пневмосистемы тормозов и подвески (при замене осей).
4. Диагностика пневмосистем WABCO и HALDEX.
5. Ремонт и ТО ходовой части, тормозной системы, электрооборудования полуприцепов и прицепов отечественного и иностранного производства.
6. Увеличение межосевого расстояния полуприцепа с целью увеличения осевой массы.
7. Выполняем работы по ремонту и сварке цистерн муковозов, комбикормовозов, цементовозов, бетоносмесителей, горюче-смазочных материалов, топливных баков и другого оборудования из алюминиевых сплавов.
8. Замена пришедших в негодность алюминиевых кузовов самосвальных полуприцепов.
9. Ремонт аварийных рам.
10. Гидрофикация тягачей.
11. Замена гидроцилиндра на импортных самосвальных полуприцепах (после осмотра специалистами завода).
12. Ремонт и изготовление дверей полуприцепов и фургонов. Установка клапана тента взамен распашных ворот.
13. Установка подвижных механизмов тентовых полуприцепов
14. Монтаж ящиков и защитных устройств на полуприцепы.
15. Ремонт изотермических кузовов из «сэндвич»-панелей полуприцепов отечественного и импортного производства (кроме панелей из стеклопластика).
16. Установка вентиляционных лючков на изотермических кузовах.
17. Установка реллингов для крепления груза.

## АВТОРИЗОВАННЫЕ СЕРВИСНЫЕ СТАНЦИИ ЗАВОДА ТОНАР ПО РОССИИ

Область	Сервисный центр	Адрес	Контакты
Московская область	<b>Сервисный центр ООО МЗ «ТОНАР»</b> service@tonar.info	Московская обл., Орехово-Зуевский р-он, д. Губино, ул. 1-ая Ленинская, д. 76а	+7 (4964) 14-87-03 +7 (4964) 16-32-88 +7 (4964) 16-32-49 доб. 224
	<b>ООО «Легат-Сервис»</b> chas@trailerservis.ru	Московская обл., Домодедовский район, д. Ярлыково, владение Легат	+7 (915) 297-06-46
	<b>ООО «Атлант-Сервис»</b> as6535673@yandex.ru	108851, г. Москва, г. Щербинка, ул. Южная д. 10	+7 (499) 653-56-73
	<b>ООО «Глобал Трак Сервис»</b>	124460, г. Зеленоград, проспект Генерала Алексеева, д.42, стр.1	+7 (495) 739-62-01 +7 (905) 599-09-19
	<b>ООО «Серпри-Авто»</b> serpri-avto@bk.ru	117623 г. Москва, Варшавское шоссе, вл. 248, стр.1, оф.22	+7 (495) 712-71-32 +7 (901) 574-83-35
	<b>ООО «Транс Мастер»</b> info@trans-master.ru	142300 Московская обл., г. Чехов, Симферопольское шоссе, д.8	+7 (916) 180-99-55
	<b>ИП Чернокозов Игорь Федорович</b> 7975508@mail.ru	141606, Россия, Московская обл., г. Клин, ул. Мира, д.4 кв. 2	+7 (985) 242-44-42 +7 (963) 770-75-01
	<b>ООО «ТракСпейс»</b> info@truckspace.ru	Московская обл., Одинцовский р-н, п.Большие Вяземы, Городок-17, владение 11, строение 3	+7 (985) 315-13-48
	<b>ООО «РБА-МБ»</b> anisimov.as@rbauto.ru	142143, Московская область, г.о. Подольск, 36 км. Автомагистрали М2 "Крым" вл. 10, стр.1	+7 (977) 586-16-05
	Ленинградская область	<b>ООО «КЭП-Инжиниринг»</b> kovalev@solexauto.ru	196655, г. Санкт-Петербург, Колпино, ул. Колпинская д. 8 лит. А
<b>ООО «ИВ-Сервис»</b> iveco@iv-service.ru		г. Санкт-Петербург, п. Шушары, Московское шоссе, 233 а	+7 (812) 640-64-64 +7 (812) 380-41-18 +7 (921) 433-33-84/87
<b>ООО «ЮнайтедСервис»</b> y.shibanov@united24.ru		г. Санкт-Петербург, п. Шушары, ул. Ленина (Изоплит), 2, лит. И	+7 (812) 740-58-35
Ленинградская область	<b>ООО «МБ Трак СПБ»</b> dmitrii.vasilev@spbmb.ru	196626, г. Санкт-Петербург, п. Шушары, Московское шоссе, дом №289, строение 1	+7 (812) 677-03-78 доб.348
	<b>ООО «ТЦ Восток»</b> office@tc-v.ru	188681 Ленинградская обл., Всеволожский район, Промышленная зона Коммунально-складская зона Коркинская, проезд 1, дом 1	+7 (812) 490-77-77 +7 (911) 089-94-38
	<b>ООО «Техцентры СОТРАНС»</b>	г. Санкт-Петербург, ул. Верхняя, д. 16 лит. А	+7 (812) 448-06-25 доб.2243 +7 (812) 448-06-30 Ленинградская обл., Тосненский р-н, пгт. Красный Бор, ул. Промышленная д.3 +7 (812) 495-43-20 доб.3041 +7 (812) 495-42-02
Белгородская область	<b>ООО «Оскол Трак»</b> rny@oskol-man.ru	Белгородская обл, г. Старый Оскол, пр-т А. Угарова д. 33	+7 (4725) 44-43-21 +7 (930) 087-35-99
	<b>ООО «ГудТракс»</b> s.zaykov@gudtracks31.ru	Белгородская обл, Белгородский р-н, п. Северный, ул. Транспортная, 14	+7 (919) 228-55-08
Брянская область	<b>ООО «Навля Трак Центр»</b> warranty@volvo-m3.ru	342130, Брянская обл, Навлинский р-н, пгт Навля, ул. Промышленная, д. 6	+7 (910) 237-65-93 +7 (980) 339-01-76
	<b>ООО Фирма «Пик»</b> pik-67@bk.ru	Россия, г. Воронеж, Монтажный проезд, 16	+7 (473) 294-01-37 +7 (473) 220-46-15
Воронежская область	<b>ООО «ГрузАвто-36»</b>	396336, Воронежская обл., Новоусманский район, пос. Отрадное, дорога Автомагистраль М4 Дон-1, 519 км.	+7 (473) 233-20-59 +7 (473) 233-22-00
	<b>ООО «Центр-Сервис Юг»</b> pankov_oo@vrn-truck.ru	Воронежская обл, Рамонский р-н, д. Богданово, ул. Восточная, владение 2,3	+7 (4732)07-22-07 (доб. 175) +7 (920)405-11-15
	<b>ООО «РБА-МБ»</b> harchenko.m@rbauto.ru	396002, Воронежская обл., Рамонский р-н, Промышленная зона 2 тер.,6	+7 (919) 189-87-49

## АВТОРИЗОВАННЫЕ СЕРВИСНЫЕ СТАНЦИИ ЗАВОДА ТОНАР ПО РОССИИ

Владимирская область	<b>ООО “Техцентр Магистраль М7”</b> demtraks33@mail.ru	601241, Владимирская обл., Собинский район, д. Демидово, д. 56 пом. 3 +7 (4922) 46-46-73 +7 (936) 000-15-26 +7 (920) 623-77-00
	<b>ООО ТТЦ «У Петровича»</b> info@ypetrovicha.ru	600005, Владимирская обл, г. Владимир, Промышленный пр-д, дом № 5Ж +7 (4922) 53-33-06 +7 (4922) 36-13-26
Вологодская область	<b>ООО “ИТЕКО Ресурс”</b>	633102, Россия, Вологодская обл., Череповецкий район, п. Тоншалово, ул. Мелиораторов, 7 8 (800) 700-84-48
	<b>ООО “Вологда-Трак Сервис”</b> sales@man-ologda.ru	160026, г. Вологда, Окружное шоссе, 9 Б +7 (817) 251-01-01 +7 (817) 253-82-97 +7 (817) 252-82-67
Волгоградская область	<b>ООО “Зубр”</b> lavrentiev@techcentr.ru	г. Волгоград, ул. Краснополянская, 23 +7 (8442) 54-43-22 +7 (8442) 54-43-55
	<b>ИП Кострова К.С.</b> lv@truck-star.ru	404119, Волгоградская обл., г. Волжский, ул. 6-я Автодорога, строение 31 М +7 (8443) 21-00-01 +7 (8443) 21-60-23
Иркутская область	<b>ИП Лапин Вадим Сергеевич</b> bomond.servis@mail.ru	665732 Иркутская обл., г. Братск, ул. Крупской, д.27 +7 (983) 446-79-60 +7 (924) 711-48-28
Казахстан	<b>ТОО “Центр мониторинга Трилайн”</b>	020000 Респ. Казахстан, г. Астана, р-н «Алматы», ул. Куйши Дина, дом 17 +7 (717) 264-20-51
Красноярский край	<b>ООО “Красноярск Тонар Сервис”</b> tonar-krsk@mail.ru	Красноярск, ул. Северное шоссе 25 +7 (391) 219-35-15 +7 (913) 031-61-61 +7 (391) 231-61-61

Краснодарский край	<b>ООО Фирма Автодеталь</b> avtodetal23@bk.ru avtodetal-23@mail.ru	г. Краснодар, ул. Уральская, д.95/10 +7 (800) 250-95-45 +7 (918) 111-95-45 +7 (861) 232-37-03
	<b>АО “Итеко Ресурс”</b> eugene.mun@itecorp.ru	353206, Краснодарский край, Динский р-н, Пластуновская ст-ца, ул. 227/2 +7 (962) 876-40-59
	<b>ООО “ЮРТО-ТРАК”</b> demin@urto-truck.ru	350087, г. Краснодар, ул. Ростовское шоссе, 47 +7 (861) 225-93-76, +7 (928) 404-90-10
Кировская область	<b>ООО “ТехЦентр”</b> TexCentr@ba43.ru	610014, г. Киров, ул. Производственная, д. 25а +7 (922) 668-77-32
Кемеровская область	<b>ООО “Производственная Ремонтная Компания”</b> prk_service@mail.ru	Кузбасс, г. Кемерово, ул. Западный проезд 7В 8 (800) 222-64-62 +7 (950) 582-80-73
	<b>ООО “ЕвроДизель-Сервис”</b> aap@eds42.ru	Кемеровская обл, г. Новокузнецк, ул. Трамвайная д. 15 корп. 1 +7 (961) 712-96-94
Липецкая область	<b>ООО “Рост-М”</b> tcl48@bk.ru	г. Липецк, ул. Юношеская д. 49а +7 (4742) 50-77-07
Республика Татарстан	<b>АО “Итеко Ресурс”</b> roman.sergeev@itecorp.ru	420099, республика Татарстан, Высокогорский муниципальный р-н, Семиозерское сельское поселение, территория Промышленная зона, зд. 7/1 +7(906) 120-68-32
	<b>ООО «ГК» Союз Регион»</b> sarguzhinovrg@apksouz.ru	423800, Республика Татарстан, г. Набережные Челны, ул. Металлургическая д. 15 +7 (962) 574-05-37

Республика Татарстан	<b>ООО “Казань-Шинторг”</b> service@kazan-shintorg.com	420088 Республика Татарстан, г. Казань, ул. Академика Губкина, д.39/1 “А” +7 (843) 2730-730, +7 (843) 273-16-15
	<b>ООО “Казань-Шинторг” ТСЦ “Рембат” 812 км</b> garant@rembat24.ru	Федеральная трасса М-7 812 км, 55°90'1223 с.ш. 49°196268 в.д. +7 (965) 581-95-09я
	<b>ООО “Казань-Шинторг” ТСЦ “Рембат” Чебоксары</b> garant@rembat24.ru	Чебоксарский р-н, п. Кугеси, ул. Тепличная 2 (база Дорисс-Скан), 655 км ФАД М-7, 56°042311 с.ш. 47°287595 в.д. +7 (965) 581-95-09
	<b>ООО “Казань-Шинторг” ТСЦ “Рембат” Н. Челны</b> garant@rembat24.ru	г. Набережные Челны, ул. Мензеленский тракт 112/1 (1055 км ФАД М-7) 55°683705 с.ш. 52°435186 в.д. +7 (965) 581-95-09
	<b>ООО “Казань-Шинторг” ТСЦ “Рембат” Н. Челны</b> garant@rembat24.ru	г. Уфа, с. Жуковка, 1454 км ФАД М-5 (КПМ 54°672636 с.ш. 55°783778 +7 (965) 581-95-09
Нижегородская область	<b>ООО ТД “Кориб”</b> dantikov@korib.ru	423877, Республика Татарстан, Тукаевский р-н, Малошильнинское сельское поселение, Цыганский переулок 2, дом 8, офис 2А +7 (8552) 910-600, +7 (8552) 910-602
	<b>ИП Мартыанов Д.С.</b> ostrov-nn@yandex.ru	603158, Нижегородская обл., г. Дзержинск, пгт. Лесная поляна, д. 17 +7 (910) 790-70-65, +7 (831) 410-70-65 +7 (831) 410-43-85
Новосибирская область	<b>АО “ИТЕКО Ресурс”</b>	607630, Российская Федерация, Нижегородская область, Богородский район, п. Кудьма, ул. Индустриальная, здание 8 +7 (999) 071-10-81 8 (800) 700-84-48 8 (831) 461-93-60
	<b>ОП АО “ИТЕКО Ресурс”</b>	633102, Россия, Новосибирская обл., г. Обь, ул. Октябрьская, 8/1 8 (800) 700-84-48 +7 (960) 792-95-02
Новосибирская область	<b>ООО «РБА-МБ»</b> lagunov.as@rbauto.ru	630027, г. Новосибирск, ул. Дунаевского, д.16/1 +7 (913) 794-02-08

## АВТОРИЗОВАННЫЕ СЕРВИСНЫЕ СТАНЦИИ ЗАВОДА ТОНАР

Новгородская область	<b>ООО "Боровичи Трак Сервис"</b> skompaniyets@volvo-ts.ru	174405, Новгородская область, г. Боровичи, ул. Лядова 8ж +7 (816) 644-55-17, +7 (816) 644-47-00 +7 (921) 204-47-00
Омская область	<b>ООО «Куриллотрансавто»</b>	644520 Омская обл., Омский р-н, с. Троицкое, ул. Омская, 14 +7 (913) 669-55-55, +7 (381) 752-84-84 +7 (38175) 2-85-85
Оренбургская область	<b>ООО "Оренбург-Скан Сервис"</b> kvk@orenskan.ru	460036 Оренбургская область, г. Оренбург, ул. Лесозащитная, д. 18 +7 (922) 554-46-31
Пермская область	<b>ООО "Пермское ремонтное предприятие"</b> ip.kuznetsov.as@yandex.ru	614065, Пермский рай, г. Пермь, ул. Верхне-Муллинская, 96, офис 1 +7 (342) 294-62-47, +7 (342) 234-04-03 +7 (912) 882-03-81
Пензенская область	<b>ООО «РБА-МБ»</b> vasiliadi.i@rbauto.ru	440013, г. Пенза, ул. Дружбы, д. 10 +7 (962) 474-62-80
Приморский край	<b>ИП Потаскуев А.А.</b> manager@forsauto.com	Приморский край, г. Артем, ул. Урбанского 2Б +7 (984) 199 14 15
Ростовская область	<b>ООО "Глобал Трак Сервис Ростов-на-Дону"</b>	346720 Ростовская область, Аксайский район, г. Аксай, проспект Аксайский, 13-Б +7 (863) 201-77-66, +7 (951) 523-86-60
	<b>ООО "ГРИФОН"</b>	346703 Ростовская обл., Аксайский р-н, х. Маяковского, ул. Заводская, дом 49 +7 (863) 303-00-77
	<b>ООО «РБА-МБ»</b> abramov.p@rbauto.ru	Ростовская обл., Аксайский рн, п. Красный, ул. Промышленная, 1, 2 этаж, комната 203 +7 (951) 522-37-19
Республика Коми	<b>ООО ГК «Региональная техника»</b>	169300, Республика Коми, г. Ухта, ул. Моторная д. 1/9 +7 (8216) 71-54-44 +7 (908) 714-31-56 +7 (912) 104-30-36
Республика Башкортостан	<b>АО "Итеко Ресурс"</b> anton.lebedintsev@itecorp.ru	452419, республика Башкортостан, Иглинский р-н, с. Калтыманово, автомагистраль М-5 "Урал" 1491 км, 10,3 +7(964) 956-52-03

Самарская область	<b>ООО "ИТЕКО Ресурс"</b>	607630, РФ, Самарская обл., Кинельский р-н, с. Сырейка, Промышленная зона, Заводской проезд 8 (800) 700-84-48
	<b>ООО "ТВ Транс"</b> sto@tvtrans63.ru	Самарская обл, г. Тольятти, ул. Коммунальная д. 7 +7 (929) 711-94-04
Свердловская область	<b>ООО "ТПС Дизель"</b> tps.dizel@mail.ru	Свердловская обл., г. Березовский, ул. Западная промзона 2Б +7 (343) 385-69-70 +7 (343) 379-00-80
	<b>ООО "Глобал Трак Сервис"</b> kabanov@gt-service.ru	620010 РФ г. Екатеринбург, 1 км. ЕКАД, д.5 +7 (922) 211-24-27
	<b>ООО "Камаз Центр Екатеринбург"</b>	623700, Свердловская обл, г. Березовский, ул. Кольцевая 4К +7 (908) 904-47-32
Тамбовская область	<b>ООО "Траксервис68"</b> a.halzoa@ru-mos-comtrans.com	392014 Россия, Тамбовская область, г. Тамбов, Киквидзе 69 +7 (4752) 73-53-80
	<b>ООО "РУМОС-Комтранс"</b>	170546, Тверская обл., Калининский р-н, автодорога Москва-Санкт-Петербург 165 км. +7 (4822) 360-360
Тверская область	<b>ООО "АНТ-Инвест"</b> pastoven@mail.ru	170546, Тверская обл., Калининский р-он, с. Колесниково, д. 36 +7 (482) 271-07-08 +7 (903) 804-99-97 +7 (906) 554-56-29

Тульская область	<b>ООО "Богуш-Сервис"</b> avtoray@avtoray-tula.ru	300045 г.Тула, Новомосковское шоссе, д.52 +7 (4872) 25-07-07 +7 (960) 615-22-29
Тюменская область	<b>ООО Техцентр "АРСЕНАЛ"</b> 544008@rambler.ru	625056, г. Тюмень, проезд Воронинские горки, д. 162 +7 (3452) 495-004 +7 (3452) 495-008
	<b>АО "Итеко Ресурс"</b> sergey.zadorozhnyi@itecorp.ru	625000, Тюменская обл, г. Тюмень, 289 км. ФАД "Екатеринбург-Тюмень" +7(961) 210-03-10
Хабаровский край	<b>ООО "Автоцентр Хабаровск"</b> jac-dv@mail.ru	г. Хабаровск, ул. Зеленая д. 3А +7(4212)77-70-05
Челябинская область	<b>ИП Рыбалкин С.В.</b> Ptor74@mail.ru	Челябинская область, Сосновский район, поселок Федоровка, ул. Асфальтная, 7 +7 (922) 737-05-40 +7 (351) 211-43-72
	<b>ООО "МИРавтотехники"</b> garant@tkmaz.ru info@miravtoten.ru	454010, г. Челябинск, ул.Енисейская, дом № 37 +7 (351) 700-07-09, +7 (351) 256-56-83 +7 (351) 259-37-53, +7 (351) 259-36-01
	<b>ООО "БОВИД ТРАК"</b> vvazhdaev@bovid.ru	454079, г. Челябинск, ул. Линейная, 98 +7 (351) 220-01-10

## ПРЕДСТАВИТЕЛИ ЗАВОДА ТОНАР ПО ПРОДАЖЕ ЗАПАСНЫХ ЧАСТЕЙ

Московская область	<b>ООО МЗ “Тонар” ТЦ “Ожерелки”</b>	142635, Московская область, Орехово-Зуевский р-н, д. Ожерелки, 2А, 83 км шоссе Москва-Нижний Новгород (трасса М-7) +7 (496) 416-32-49 доб.119 +7 (496) 416-32-88; +7 (968) 930-51-37
	<b>ООО “НАРА АВТО ТРАНС”</b>	143300, Московская область, г. Наро-Фоминск, ул. Маршала Жукова, дом № 172 +7 (495) 741-32-33
Ленинградская область	<b>ООО “ПЕТРОТОНАР- СЕРВИС”</b>	196626, г. Санкт-Петербург, п. Шушары, Московское шоссе, дом № 163, к. 2 +7 (965) 046-59-56, +7 (921) 916-63-30
	<b>ООО “ИВ-Сервис”</b> iveco@iv-service.ru	Россия, г. Санкт-Петербург, п. Шушары, Московское шоссе, 233 а. +7 (812) 640-64-64, +7 (812) 380-41-18 +7 (921) 433-33-84, +7 (921) 433-33-87
	<b>ООО “МБ ТРАКС СПБ”</b> dmitrii.vasilev@ spbmb.ru	196626, г. Санкт-Петербург, п. Шушары, Московское шоссе, дом 289, строение 1 +7 (812) 677-03-78
	<b>ООО “СТО Фургон Сервис”</b>	196608 г. Санкт-Петербург, пос. Петро-Славянка, ул. Софийская, д.127, корп.6 +7 (812) 309-14-02, +7 (911) 922-42-27
Аптайский край	<b>Магазин Грузовойя</b>	г. Барнаул, ул. Павловский тракт 81/1 +7 (902) 140-60-60 +7 (385) 2-252-162
Астраханск. область	<b>ООО «Нейс-Юг»</b>	416131, Астраханская обл., р-н Наримановский, с. Солянка, ул. Элистинская, 10 +7 (851) 262-61-14
Белгородская область	<b>ИП Пензев Валерий Иванович</b> lyuba.malahowa@ yandex.ru	Белгородская область, г. Губкин, ул. Дзержинского 17 +7 (905) 673-80-36
Вологодская область	<b>ОП АО «ИТЕКО Ресурс»</b>	162677, Вологодская обл., Череповецкий р-н., п. Тоншалово, ул. Мелиораторов, 7 +7 (820) 249-00-40
Воронежск. область	<b>ООО “Колесо”</b>	г. Воронеж, ул. Дорожная, 22б Магазин “МАСЛЕНКА” +7 (952) 956-89-35 +7 (473) 262-30-22

Краснодарский край	<b>ООО “ТРАНСАВТО”</b> Tavto17@mail.ru	Краснодарский край, г. Усть-Лабинск, ул. Шаумяна, 3 +7 (918) 2-35-35-35, +7 (86135) 4-00-07
	<b>ООО «РБА-МБ»</b> kastornyj.v@rbauto.ru	Республика Адыгея, Тахтамукайский район, хутор Новый Сад, ул. Дружбы, д. 27/6 +7 (918) 176-94-65
	<b>Компания “BigCar” (Краснодарский край)</b>	г. Краснодар, ул. Уральская, 99. +7 (861) 260-52-15
		352700 Краснодарский край, г. Тимашевск, ул. Гибридная 35а, 8 800 333-04-40 +7 (861) 309-07-89, +7 (918) 040-84-44
		г. Минеральные Воды, ул. Советская, 18 8 800 333-04-40
		г. Краснодар Трасса М4 Дон (1334 км.), район п. Новознаменский 8 800 333-04-40
		г. Кропоткин ул. Шоссейная 12а 8 800 333-04-40
		Краснодарский край, г. Тимашевск, ул. Баварская, 3 8 800 333-04-40
		353200 Краснодарский край, ст. Динская, ул. Крайняя 1 8 800 333-04-40
		г. Сочи, ул. Транспортная, 69 на территории авторинка «Хайвэй» 8 800 333-04-40
		Краснодарский край, ст. Пластуновская, ул. Казачья, 11 8 800 333-04-40
		Краснодарский край, г. Краснодар Ростовское шоссе (район Катюши) +7 (918) 041-82-22 +7 (861) 228-88-39
Краснодарский край, г. Армавир, трасса Кавказ М29, рядом с постом ДПС 8 800 333-04-40		
353309 Краснодарский край, ст. Холмская ул. Элеваторная 17 8 800 333-04-40		
ст. Каневская, ул. Широкая 232 (пересечение с трассой Р268) 8 800 333-04-40		
Краснодарский край, г. Ставрополь, ул. Коломийцева, 33а 8 800 333-04-40		
352630 Краснодарский край, г. Белореченск, ул. Первомайская 170 8 800 333-04-40		

Краснодарский край	<b>Компания “BigCar” (Краснодарский край)</b>	г. Крымск, 6-й пер. Шевченко, 12 8 800 333-04-40
		Краснодарский край, г. Новороссийск, ул. Золотая рыбка, 22а +7 (8617) 30-63-66, 8 800-333-04-40
		Трасса М-4 Дон 1345 км+ 530 метров 8 800 333-04-40
		Краснодарский край, п. Родники, ул. Промышленная, 56 8 800 333-04-40
		353560 Краснодарский край, Славянск-на-Кубани, ул.Маевское шоссе 1/7 8 800 333-04-40
Красноярский край	<b>ООО “Красноярск Тонар Сервис”</b> tonar-krsk@mail.ru	Красноярск, ул. Северное шоссе 25 +7 (391) 219-35-15, +7 (913) 031-61-61 +7 (391) 231-61-61
	<b>ООО «РБА-МБ»</b> lebedev.v@rbauto.ru	660015, Красноярский край, Емельяновский р-н, п. Солонцы, пр-кт. Котельникова, 9Б Ж +7 (983) 168-01-85
Курская область	<b>Магазин “Автореальность”</b>	г. Курск, ул. 50 Лет Октября, д. 126 (авторынок “Северный”) +7 (471) 274-78-58, +7 (904) 527-14-61
Нижегородская область	<b>ИП Цой Сергей Николаевич</b> tonamn@yandex.ru	г. Нижний Новгород, ул. Коновалова, 17 +7 (951) 913-63-26 +7 (831) 225-17-99
	<b>ИП Мартъянов Д.С.</b> ostrov-nn@yandex.ru	603158 Нижегородская обл., г. Дзержинск, пгт. Лесная поляна, д. 17 +7 (910) 790-70-65, +7 (831) 410-70-65 +7 (831) 410-43-85
	<b>ОП АО «ИТЕКО Ресурс»</b>	Нижегородская область, Богородский район, п. Кудьма, ул. Индустриальная, 7 +7 (999) 071-10-81, 8 (800) 700-84-48 8 (831) 461-93-60
Новосибирск. область	<b>ОП АО “ИТЕКО Ресурс”</b>	633102, Россия, Новосибирская обл., г. Обь, ул. Октябрьская, 8/1 8 (800) 700-84-48, +7 (960) 792-95-02
Ростовская область	<b>ООО “КТД ПЛЮС”</b> ktdetal@gmail.com	346720 Ростовская обл., Аксайский р-н, г. Аксай, ул. Западная, 6 +7 (928) 120-62-69, +7 (863) 269-31-43
	<b>ООО “НЕЙС-ЮГ”</b>	346815, Ростовская обл, Мясниковский р-н, х. Ленинанкан, ул. Солнечная, дом № 7 Б +7 (800) 500-03-90, +7 (928) 162-42-56
	<b>ООО “НОВОТРАК”</b>	Ростовская обл., Аксайский р-н, п. Рассвет, Автомагистраль Дон 1047 км +300м, оф. 2 +7 (863) 210-08-03, +7 (928) 621-09-77

# ПРЕДСТАВИТЕЛИ ЗАВОДА ТОНАР ПО ПРОДАЖЕ ЗАПАСНЫХ ЧАСТЕЙ

Республика Башкортостан	ИП Мухаметьянова Эльмира Робертовна regiontrack@mail.ru	Республика Башкортостан, трасса М5 Самара-Уфа-Челябинск, 1499 км., с. Алаторка, магазин "ТОНАР" +7 (927) 304-30-10 +7 (937) 158-79-49
	ОП АО "ИТЕКО Ресурс"	Республика Башкортостан, Иглинский район, д. Шакша, 1491 км + 700 метров трасса М5 Урал +7 (917) 795-55-19
Республика Татарстан	ООО "Грузавтозапчасти" ooot@mail.ru	Республика Татарстан, г. Набережные Челны, Проспект Казанский 36 +7 (855) 270-23-60 +7 (855) 277-00-90
	ООО "Детали машин"	423800, Республика Татарстан, г. Набережные Челны, ул. Металлургическая, дом 17, пом. 1 +7 (855) 244-30-55 +7 (855) 244-35-57
Республика Хакасия	ООО «Дальнойбойщик»	655008 Россия, Республика Хакасия, г. Абакан, ул. Игарская, д.5 "И" +7 (390) 226-15-25 +7 (913) 447-05-56
Саратовская область	ИП Рассамагина Галина Николаевна karavan60@mail.ru	Саратовская область, г. Балаково, ул. Коммунистическая, 19 +7 (8453) 44-64-63 +7 (8453) 44-78-40
	ИП Рыков Павел Витальевич service@ivan-car.ru	Саратовская область, Ивантеевский район, п. Знаменский, трасса Самара-Волгоград 134-й км. +7 (84579) 5-61-03 +7 (84579) 5-61-05 +7 (927) 220-06-01
Самарская область	ООО «КАРО-АВТО» perspka@mail.ru	443002 г. Самара, пр-т Кирова 10 +7 (846) 231-09-11 +7 (846) 231-09-12
	ОП АО «ИТЕКО Ресурс»	446373, Самарская обл., Красноярский район, с. Белозерки, ул. Сосновая, 1А 8 (800) 700-84-48

Сахалинская область	ООО "Автоцентр "Синегорье"	693012 г. Южно-Сахалинск, пр.Мира, д.2Б +7 (4242) 43-80-54 +7 (4242) 43-62-86
Ставропольский край	Компания "BigCar"	г. Невинномысск, ул. Низяева, 33а (автостоянка "Русь") 8 800 333-04-40 +7 (918) 778 86-66 +7 (865) 549-58-58
	ООО "Нейс-Юг"	355008 г. Ставрополь, ул. Селекционная 1 8 800 333-04-40 355044, г. Ставрополь, пр. Кулакова, 18 +7 (938) 301-90-03
Свердловская область	ООО "Сервис Автокомплект" 2013605@mail.ru	623700 г. Березовский, Березовский тракт 4/1 +7 (965) 529-23-26 +7 (343) 201-36-05
	ООО "ОМЕГА-УРАЛ"	620016 г. Екатеринбург, ул. Анатолия Мехренцева 42, оф. 100 +7 (912) 600-44-20 +7 (343) 328-28-97
Тверская область	ООО "ПрицепСервис" priceservis@rambler.ru priceservis@mail.ru priceservis@yandex.ru	г. Тверь, ул. Ржевская, 10 +7 (482) 244-46-75 +7 (903) 809-04-09 +7 (901) 488-41-29
	ООО "АфексТверьДеталь"	г. Тверь, д. Андрейково, территория Бириулино, комплекс №4 +7 (482) 263-10-33 170040 РФ г. Тверь, ул. Борихино Поле 11 +7 (482) 249-31-39 г. Тверь 167км а/д Москва-Санкт-Петербург +7 (482) 257-57-77
Томская область	ООО "Гудвилл" e.chuprickov2010@yandex.ru m.slava.77@mail	634059 г. Томск, ул. Ракетная, 19 +7 (382) 223-88-88 +7 (903) 955-06-66
Тульская область	ИП Кorieва О. А.	г. Тула, Новомосковское ш., д. 56А (магазин «ШАТУН») +7 (487) 250-21-33
Челябинская область	ООО "Запчасти для полуприцепов" info@zdp74.ru	454074, г. Челябинск, ул. Героев Танкограда, д. 1 +7 (351) 777-14-33 +7 (351) 220-17-33



# МОДЕЛЬНЫЙ РЯД ВЫПУСКАЕМОЙ ТЕХНИКИ “ТОНАР”



БОРТОВЫЕ  
ПОЛУПРИЦЕПЫ



ПОЛУПРИЦЕПЫ  
КОНТЕЙНЕРОВОЗЫ



ТЕНТОВАННЫЕ  
ПОЛУПРИЦЕПЫ



ИЗОТЕРМИЧЕСКИЕ  
ПОЛУПРИЦЕПЫ



ТРАКТОРНЫЕ  
ПРИЦЕПЫ



ЗЕРНОВОЗЫ И  
КАРТОФЕЛЕВОЗЫ



ПОЛУПРИЦЕПЫ  
ДЛЯ ПЕРЕВОЗКИ СКОТА



ПОЛУПРИЦЕПЫ  
ДЛЯ ПЕРЕВОЗКИ ПТИЦЫ



ТЕХНОЛОГИЧЕСКИЕ  
САМОСВАЛЫ



ВНЕДОРОЖНЫЕ  
САМОСВАЛЫ



САМОСВАЛЬНЫЕ  
ПОЛУПРИЦЕПЫ



ТЕХНИКА СПЕЦИАЛЬНОГО НАЗНАЧЕНИЯ  
ПОВЫШЕННОЙ ГРУЗОПОДЪЕМНОСТИ



142631, Московская область,  
83 км шоссе Москва-Нижний Новгород (трасса М7),  
г. Орехово-Зуево, д. Ожерелки, д. 2А

Каталог сельскохозяйственной техники 2022 г